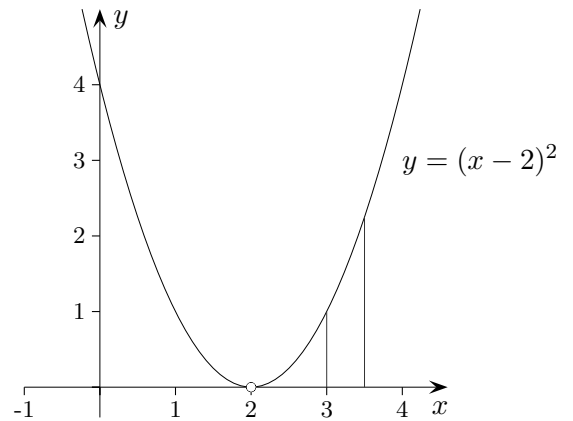
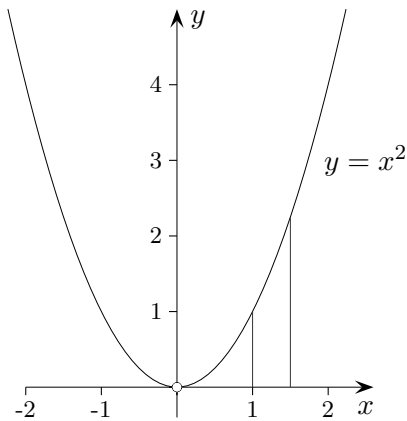
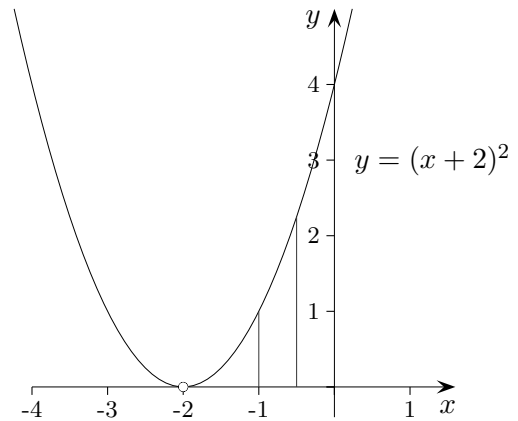
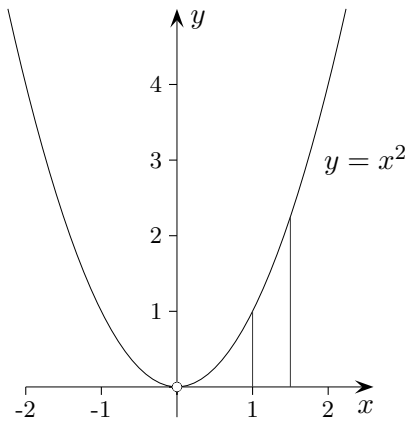


Graphen verschieben



x	-3	-2	-1	0	1	2	3	4	5
x^2	9	4	1	0	1	4	9
$(x - 2)^2$	9	4	1	0	1	4	9

Begründe: Die Parabel $y = (x - 2)^2$ ist gegenüber der Parabel $y = x^2$ um zwei Einheiten nach rechts verschoben.



x	-5	-4	-3	-2	-1	0	1	2	3
x^2	9	4	1	0	1	4	9
$(x + 2)^2$	9	4	1	0	1	4	9

Begründe: Die Parabel $y = (x + 2)^2$ ist gegenüber der Parabel $y = x^2$ um zwei Einheiten nach links verschoben.